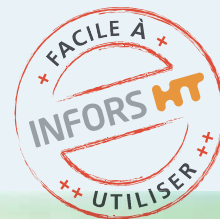


Logiciel de contrôle de bioprocédé en parallèle



Iris



- ▶ Journalisation de toutes les données
- ▶ Contrôle évènementiel ou chronologique
- ▶ Boucles de contrôle individuelles
- ▶ Affichage graphique des données en ligne
- ▶ Rapports complets
- ▶ Conforme à la norme 21 CFR part 11

« L'implantation de la multi cascade dans Iris nous apporte une nouvelle dimension de fermentation. »
Mohd Razif Mamat, Research Officer Protein Expression and Purification, Malaysia Genome Institute



Iris 6 – SCADA flexible et moderne

► Journalisation de toutes les données

Acquisition des données à fréquence fixée par l'utilisateur et création facile de nouveaux paramètres de procédé. La journalisation complète des données intègre les paramètres du bioréacteur et de tous les équipements de laboratoire connectés comme des capteurs, balances, spectromètres de masse, etc. Des données acquises hors ligne peuvent aussi être ajoutées au système.

► Contrôle de procédé fiable

Les données archivées peuvent être évaluées par les options graphiques de comparaison et de corrélation. Les données de procédé sont affichées sous forme alphanumérique et graphique, les représentations graphiques peuvent être annotées avec du texte. Des options d'alarme complètes permettent un suivi précis des variables du procédé même pour des dérives faibles.

► Exportation de données

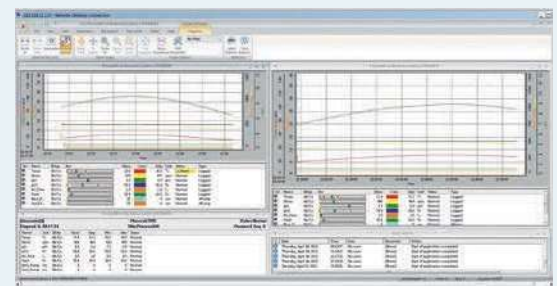
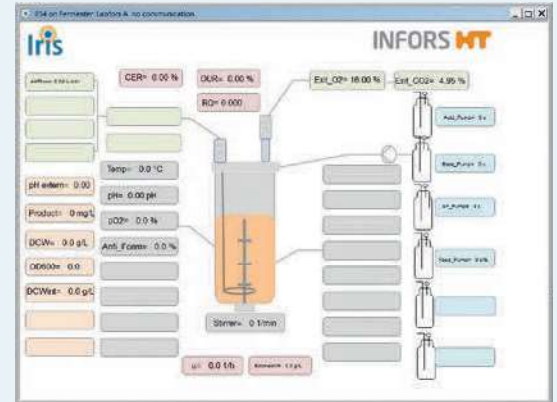
Le module de journalisation renforcé rend la création de journal de bord, d'exportation de données et d'impression à la fois complètes et simples. Si nécessaire, les détails sur le réglage des paramètres, les séquences de contrôle, les alarmes et le journal de bord peuvent être inclus avec les données de base du procédé.

► Facile à utiliser

Comme Iris est totalement conforme au standard Windows, il est rapidement familier pour l'utilisateur d'autres applications. Un module d'aide complet et l'assistant associés à de nombreux exemples fournis dans le manuel d'utilisation permettent une période d'apprentissage courte et une productivité optimale.

► Conforme à la norme FDA

Des fonctionnalités telles que le journal des actions opérateur fournissent les informations pertinentes pour assurer la conformité et la validation des procédés selon la réglementation actuelle. Iris est conforme à la norme 21 CFR Part 11 avec une expérience éprouvée dans des procédés validés.



Scripts d'application des séquences

- Calcul du quotient respiratoire
- Utilisation du QR pour le contrôle de l'ajout de substrat
- Contrôle de l'ajout de substrat par la pO₂
- Ajout de substrat exponentiel
- Addition contrôlée périodique d'antimousse
- Contrôle de pO₂ par cascade
- Contrôle gravimétrique de substrat
- Et plus

Acquisition des données

- 1 à 8 bioréacteurs
- Données analysées et calculées
- Données en ligne venant d'équipements externes
- Intégration de données mesurées hors ligne
- Echange de données avec des logiciels tiers

Contrôle

- Contrôle évènementiel et chronologique
- Rétrocontrôle utilisant des séquences
- Paramètres de procédé calculés
- Boucles de régulation individuelles
- Protocoles
- Fonction suivi de fichier

Infors AG
Headoffice, Suisse

Rittergasse 27
CH-4103 Böttmingen
T +41 (0)61 425 77 00
F +41 (0)61 425 77 01
headoffice@infors-ht.com



Vous trouverez davantage d'informations et les coordonnées de votre interlocuteur local à l'adresse:

www.infors-ht.com

