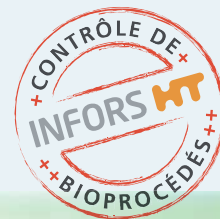


Iris 6 pour agitateurs

Le contrôle de bioprocédé s'adapte aux incubateurs agités



Iris



- ▶ Facile à utiliser
- ▶ Contrôle chronologique simple
- ▶ Analyse de données en ligne et hors ligne
- ▶ Recettes et protocoles
- ▶ Rapports complets
- ▶ Conforme à la norme 21 CFR part 11



www.infors-ht.com

Peut être sujet à modifications techniques

INFORS HT

► Facile à utiliser

Iris pour incubateurs agités est un logiciel sous Windows qui autorise l'acquisition et le contrôle de 1 à 15 incubateurs agités Multitron. Comme Iris est totalement conforme au standard Windows, il est rapidement familier. Un module d'aide complet et l'assistant associés à de nombreux exemples fournis dans le manuel d'utilisation permettent une période d'apprentissage courte et une productivité optimale.

► Analyse de données en ligne et hors ligne

Les données peuvent être archivées à fréquence fixée par l'utilisateur pour la température, la vitesse d'agitation, l'humidité, le % de CO₂ et la lumière (On/Off) et l'ouverture de la porte. Les données mesurées hors ligne et calculées peuvent y être ajoutées et directement exportées sous différents formats incluant PDF et XLS. Des options d'alarme complètes permettent un suivi et une indication précis des variables du procédé même pour des dérives faibles.

► Contrôle chronologique simple

Un contrôle chronologique peut être généré dans le module suivi de profil (follow file) pour produire des rampes et des étapes ou des modifications ponctuelles pour passer d'un jeu de conditions opératoires à un autre. Un contrôle plus sophistiqué peut être obtenu en utilisant des séquences de contrôle qui permettent à des événements ou des paramètres calculés de jouer un rôle dans le contrôle.

► Recettes et protocoles

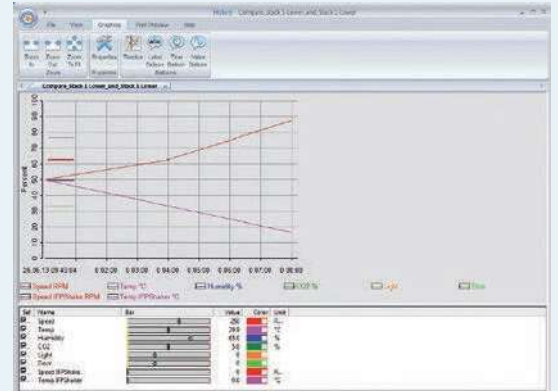
Comparer différentes expériences et utiliser les plus performantes comme recette ou comme suivi automatique de fichier. Les recettes peuvent être créées et stockées pour une utilisation future.

► Exportation de données complète

Le module d'édition de rapport rend l'exportation de données et l'impression à la fois complètes et simples. Si nécessaire, les détails sur le réglage des paramètres, les séquences de contrôle, les alarmes et le journal de bord peuvent être inclus avec les données de base du procédé.

► Conforme à la norme FDA 21 CFR part 11

Des fonctionnalités telles que le journal des actions opérateur fournissent les informations pertinentes pour assurer la conformité et la validation des procédés selon la réglementation actuelle comme la norme 21 CFR Part 11.



Name	Unit	Setp	Value	Setp	Min	Max	Status
Speed	1/Co	25	0	25	25	Normal	
Temp	°C	36	36	36	36	Normal	
Humidity	%	100	100	100	100	Inactive	
CO ₂	%	0	0	0	100	Inactive	
Light	On/Off	0	0	0	100	Inactive	

Acquisition des données

- Sur 1 à 15 unités Multitron
- Données en ligne venant des capteurs de l'incubateur
 - Température
 - Vitesse d'agitation
 - CO₂
 - Humidité
 - Illumination On/Off
 - Porte ouverte
- Données analysées hors ligne
 - Densité optique
 - Masse sèche
 - Analyse biochimique
- Alarme asymétrique à deux niveaux
- Stockage et affichage de tous les rapports d'alarme

Affichage graphique

- Graphe en ligne
- Graphique historique
- Comparaison
- Marqueur temporel d'évènement
- Fonction d'annotation sur les graphiques